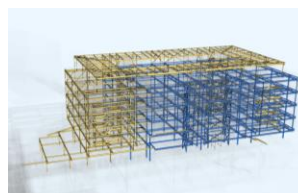




© Juan Rodríguez



El **nou edifici de consultes externes** (CCEE) de l'Hospital de Lleida s'ha desenvolupat com un projecte i obra integral, amb una **inversió superior als 48M€** i un termini d'execució de **25 mesos**, configurant-se en planta baixa més quatre plantes (PB+4) de 2.500m² cadascuna. L'actuació s'ha dut a terme en un **entorn sanitari en ple funcionament**, fet que ha requerit una planificació acurada i la modificació de la mobilitat del recinte per garantir la continuïtat assistencial i optimitzar els fluxos.

El desenvolupament del projecte s'ha basat en una intensa coordinació mitjançant eines digitals basades en **BIM** i metodologies **LEAN**, amb un fort enfocament en la **col·laboració** que ha permès la participació activa de tots els agents implicats en la presa de decisions tant en la fase de disseny com durant l'execució de l'obra.

En aquest context, s'ha innovat en la gestió dels plànols, incorporant sistemes amb **codis QR** que permetien verificar si existien versions actualitzades fins i tot en còpies impreses. Paral·lelament, s'ha dut un **control exhaustiu de l'executat**, registrant cada element amb la seva data d'execució, fet que ha facilitat l'extracció de mesuraments i la presa de decisions. Finalment, el seguiment del progrés de l'obra s'ha reforçat mitjançant la captura sistemàtica amb **càmeres 360°**, permetent comparar l'estat real en diferents moments i contrastar-lo amb el model digital, assegurant la coherència entre el projecte i la seva execució des de qualsevol ubicació.

CONCLUSIONS DEL CLIENT

Marta Gardeñes

ARQUITECTA DE LA GERÈNCIA
D'INVERSIONS I PATRIMONI DEL
SERVEI CATALÀ DE LA SALUT

La digitalització ha esdevingut un factor clau per assolir els objectius d'aquesta actuació. Inicialment, els esforços es van centrar en els **treballs previs** necessaris per iniciar l'obra i garantir la continuïtat operativa del recinte. Aquesta eina va facilitar el consens entre tots els agents per trobar les millors solucions, tant des d'una vessant tècnica com assistencial. El plantejament per a la continuïtat de l'atri, dissenyat en la fase de concurs, es va modelar per presentar-lo als tècnics de l'Ajuntament de Lleida. D'aquesta manera es va certificar el compliment normatiu i es va oferir una solució volumètrica que ordena tot el conjunt i millora la mobilitat del recinte hospitalari.

Esther Saiz

GESTIÓ I DIRECCIÓ D'EXECUCIÓ D'OBRA
ARQUITECTA TÈCNICA D'UNITAT
D'INFRAESTRUCTURES DE L'HUAV

Tenir a l'abast totes aquestes eines digitals va permetre a tots els intervinents poder avançar en la presa de decisions. Un projecte i obra d'aquesta complexitat, amb tants serveis afectats, en un entorn hospitalari en ple funcionament, que s'havia d'executar en tan poc temps, requeria el compromís de tots els implicats per aconseguir els objectius inicialment fixats. La digitalització va facilitar la col·laboració multi-disciplinària i la resolució satisfactòria dels requeriments. El fet que l'usuari participés en tot el procés i utilitzés aquestes eines va simplificar el traspàs d'informació. La digitalització esdevé una millora en l'assegurament de la qualitat i en el manteniment de l'edifici en òptimes condicions.